

OCÉWOOD®

Quand le DESIGN renouvelle le RECYCLAGE

2019

NOTICE

DE POSE DES ACCESSOIRES OCÉWOOD

NOTICE DE POSE - PRODUITS CONCERNÉS

CETTE NOTICE EXPLIQUE L'INSTALLATION DE :

Accessoire poteau
Bouleau



NOTICE DE POSE - BOULEAU

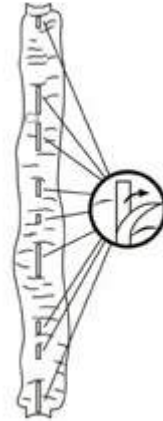
1. Déballage du produit

Sortir le **Bouleau** de son emballage. Assurez-vous d'avoir les mains propres afin de ne pas mettre de poussière aux endroits de collage.



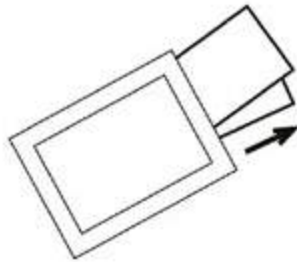
2. Retrait des films de protection

Retirer le film de protection présent sur chaque bande adhésive présente sur la face intérieure du **Bouleau**.



3. Déballage des lingettes nettoyantes

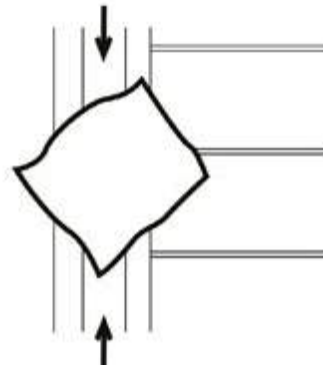
Sortir les lingettes d'alcool isopropylique de leur emballage. Assurez-vous que le poteau sur lequel va être fixée le **Bouleau** soit propre.



Attention, l'alcool s'évapore rapidement, procédez au dégraissage dès que les lingettes sont sorties de leur emballage.

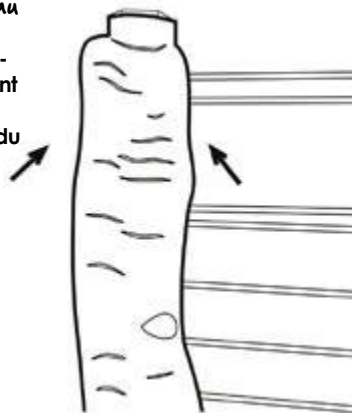
4. Dégraissage du poteau

Dégraissez bien le poteau sur toute sa hauteur à l'aide de la lingette (1 lingette par emplacement de **Bouleau**).



5. Mise en place du **Bouleau**

Positionnez bien le **Bouleau** sur le haut ou le bas du poteau. Une fois bien positionnée, appuyez fortement et avec insistance aux points de fixation, le long du **Bouleau** afin de bien faire adhérer l'adhésif.



6. Votre **Bouleau** est installé !

Réitérez cette opération pour chaque accessoire, en procédant l'un après l'autre. Vous pouvez placer vos accessoires **Bouleau** en l'orientant de 2 façons différentes.

