

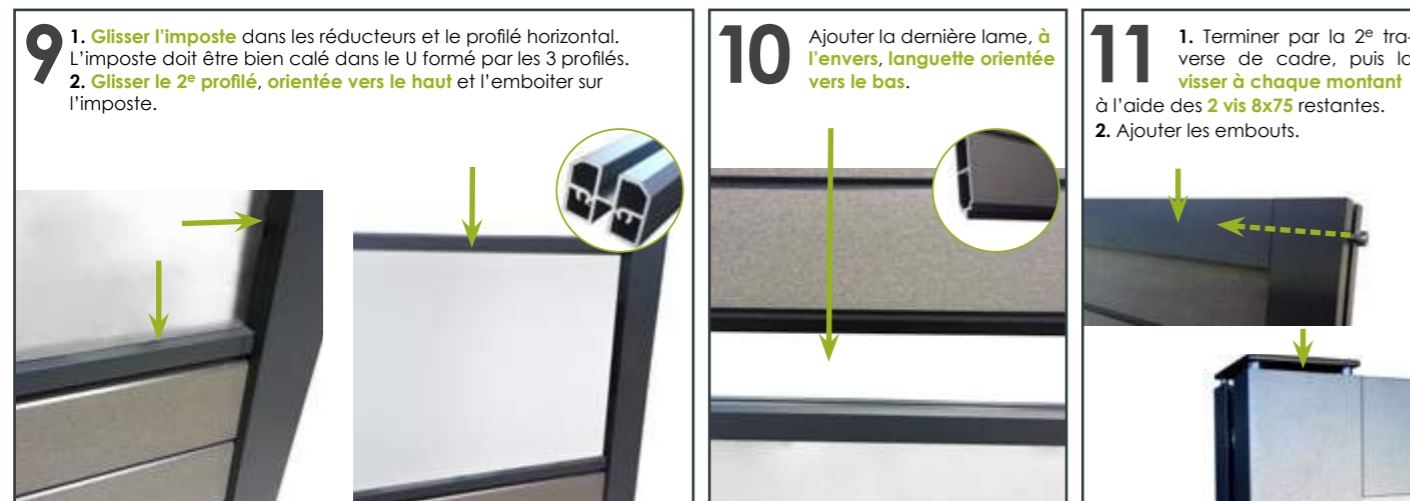
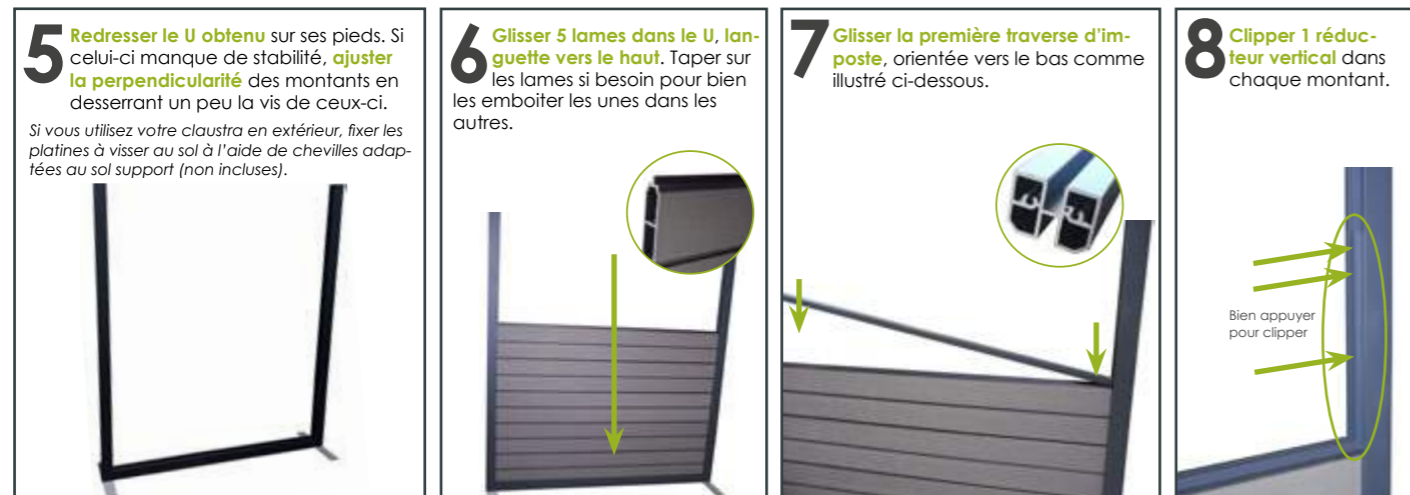
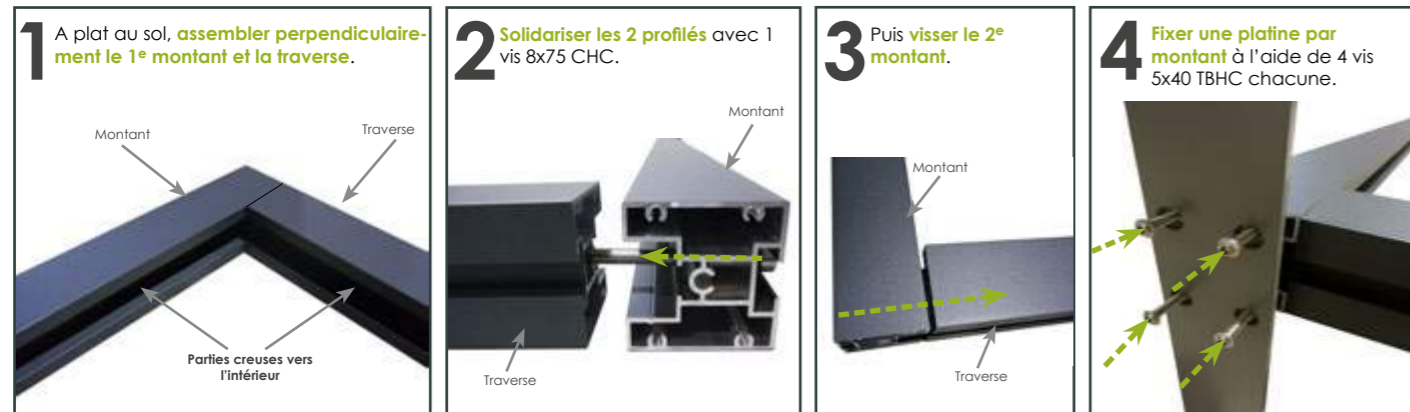
NOTICE DE POSE - CLAUSTRAS (Plein, Design & Pimeo®)

1. MONTAGE DU CLAUSTRAS AVEC IMPOSTE

Règles essentielles

- Le respect scrupuleux des préconisations de pose vous assure une installation et une finition à la hauteur de vos attentes ainsi que l'application de la garantie.
- Les Claustras Océwood® sont destinés à un usage de séparation et/ ou de décoration limité à 3 panneaux. Pour toute longueur supérieure, utilisez la clôture Boréale.
- La fonction des Claustras Océwood® n'est pas étudiée pour sécuriser l'entourage de votre piscine, ni être utilisée comme garde-corps.
- Pour un usage extérieur, utilisez les platines à visser (prise au vent)

Contenu du Pack



2. MONTAGE DU CLAUSTRAS PLEIN

Contenu du Pack



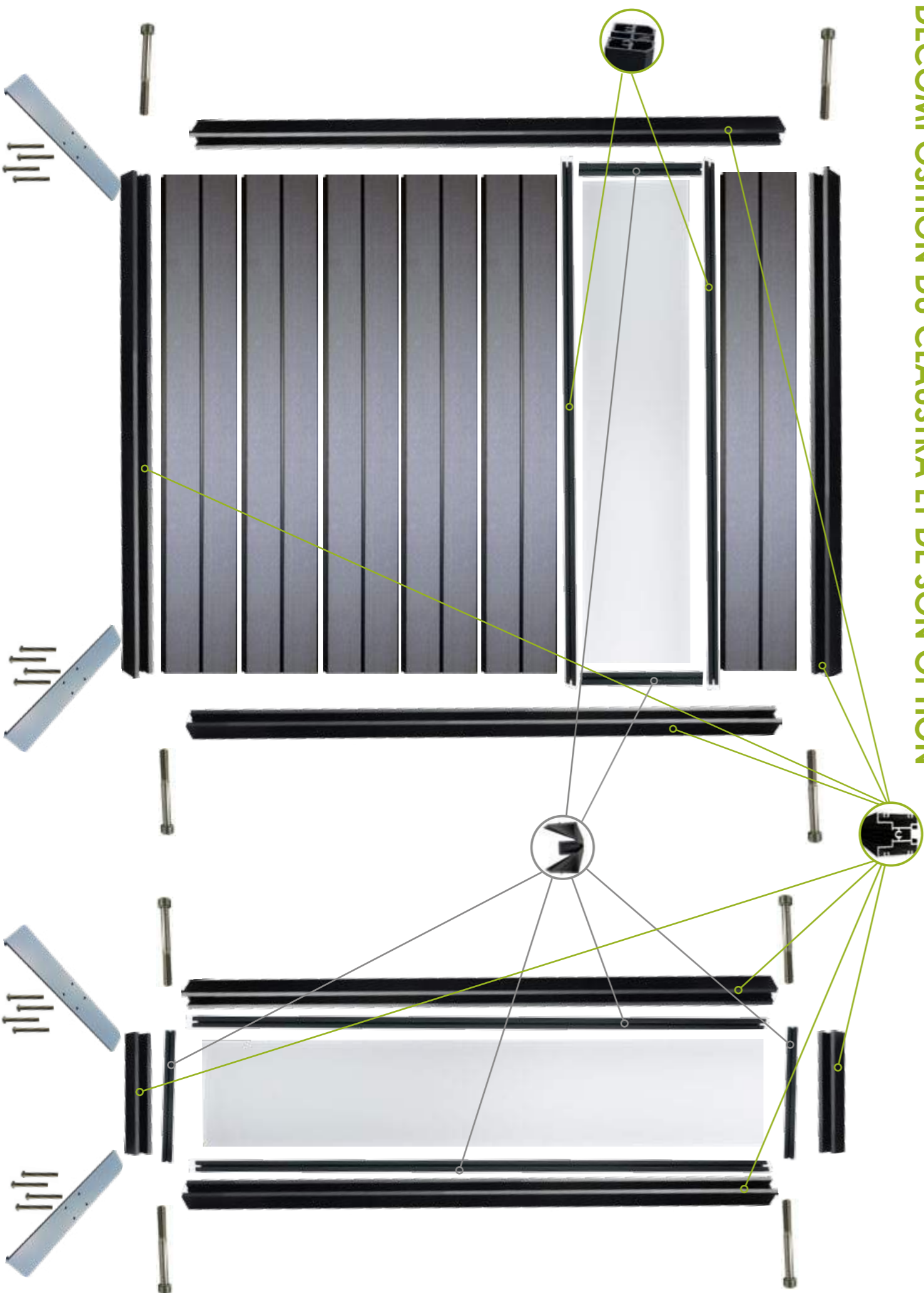
3. MONTAGE DE L'OPTION

Contenu du Pack



À la fin de l'installation, nettoyer les lames composites au jet à haute pression, puis pulvériser de l'antimousse (type OcéClean) dessus. Répéter ces 2 opérations annuellement, de préférence au printemps. Le nettoyage est une étape obligatoire pour garder vos claustras en bon état.

DECOMPOSITION DU CLAUSTRA ET DE SON OPTION



2019
NOTICE
 DE POSE DES CLAUSTRAS OCÉWOOD

NOTICE DE POSE - PRODUITS CONCERNÉS

CETTE NOTICE EXPLIQUE L'INSTALLATION DE :



Claustra Plein Boréale



Claustra Pimeo® + Option
 Claustra Design + Option



Claustra Pimeo®
 Claustra Design



Option
 Pimeo® /
 Design



Claustra Plein Boréale +
 Option Pimeo® / Design